



SERVICE INFO – LuK 0066



Διπλοί Συμπλέκτες για επαγγελματικά οχήματα

Διαφοροποίηση των κέντρων των δίσκων συμπλέκτη

LuK RepSet: 640 3006 18
640 3008 18
640 3012 18
640 3025 18
640 3027 18
640 3038 18

Στις εφαρμογές που αναφέρονται παραπάνω, υπάρχουν διαφοροποιήσεις στο σχεδιασμό του κέντρου του δίσκου (Εικ. 1), οι οποίες εξαρτώνται από τον κατασκευαστή του συμπλέκτη.

Στους διπλούς συμπλέκτες της LuK (Εικ. 2), το κέντρο και το καρέ ανταποκρίνονται πλήρως στο αντίστοιχο του πρωτεύοντα άξονα της μετάδοσης.

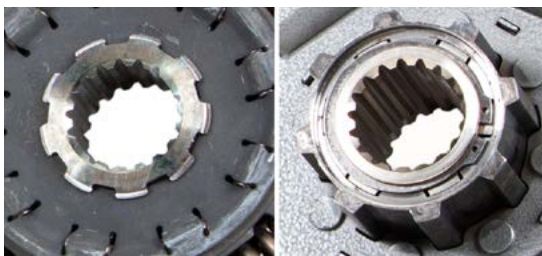
Οι διπλοί συμπλέκτες άλλων προμηθευτών (Εικ. 3), είναι πιθανόν να φέρουν στο δίσκο τους μια επιμήκυνση του κέντρου τους. Σε αυτή τη περίπτωση η δύναμη του δεύτερου συμπλέκτη, δεν μεταφέρεται από το κέντρο του προς τον πρωτεύοντα, αλλά από την εσωτερική οδόντωση του πρώτου συμπλέκτη.



Εικόνα 2: Διπλός συμπλέκτης LuK με ίδια κέντρα



Εικόνα 3: Παράδειγμα διπλού συμπλέκτη, με διαφοροποιημένο σχεδιασμό του κέντρου του



Εικόνα 1: Κέντρο της LuK (αριστερά), κέντρο άλλου προμηθευτή (δεξιά)

Κατά την αντικατάσταση του συμπλέκτη, ακόμα και αν έχει ήδη τοποθετηθεί συμπλέκτης με επιμηκυσμένο κέντρο προηγουμένως, μπορούν να τοποθετηθούν τα LuK RepSets που αναφέρονται παραπάνω χωρίς κανένα πρόβλημα, αρκεί να ταυτίζονται με τα οχήματα που αναφέρει ο ηλεκτρονικός κατάλογος.

Please observe the vehicle manufacturer specifications!

Ζητάτε περισσότερα; Μπορούμε να βοηθήσουμε!

Τηλέφωνο: +44 (0) 1432 264 264*

Fax: +44 (0) 1432 375 760

hfd-info@Schaeffler.com

www.schaeffler-aftermarket.com



SCHAEFFLER
AUTOMOTIVE AFTERMARKET

LuK 0066