



SERVICE INFO – LuK 0051



Προβλήματα αλλαγής ταχυτήτων μετά την αντικατάσταση συμπλέκτη

Το ωστήριο ενεργοποιητή συμπλέκτη πρέπει να ρυθμίζεται μετά την επισκευή

Κατασκευαστής: Iveco

Μοντέλα: Stralis AT/AD
Engrenagem Eurotronic Automated

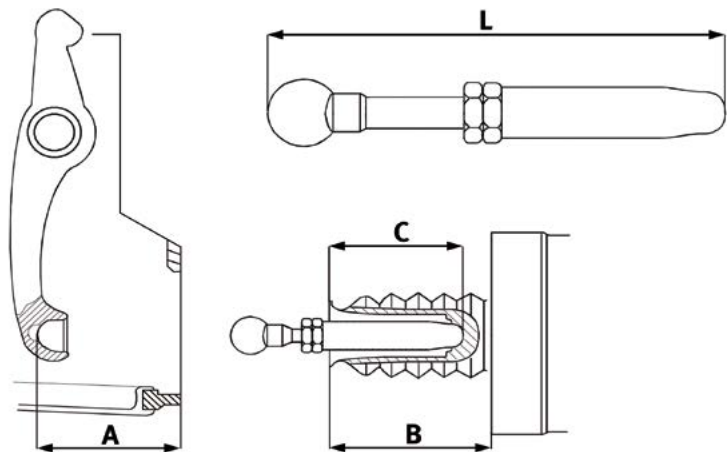
Στα προαναφερόμενα οχήματα, ο κύλινδρος slave τοποθετείται με μια συσκευή, η οποία αντισταθμίζει αυτόματα τη φθορά στον δίσκο συμπλέκτη.

Για τον λόγο αυτό, το ωστήριο του κυλίνδρου slave πρέπει να ρυθμίζεται ακριβώς όταν αντικαθίσταται ο συμπλέκτης ή/και ο ενεργοποιητής συμπλέκτη.

Διαδικασία:

- Σε περίπτωση που έχει αφαιρεθεί ο ενεργοποιητής, μετακινήστε τον μοχλό συμπλέκτη προς τον συμπλέκτη μέχρι να ακυρωθεί το εύρος ρελαντί
- Μετρήστε την απόσταση **A** μεταξύ του βαθύτερου σημείου της σφαιρικής υποδοχής του μοχλού συμπλέκτη και της πίσω πλευράς του ενεργοποιητή συμπλέκτη
- Αφαιρέστε εντελώς το ωστήριο από τον ενεργοποιητή συμπλέκτη
- Ξεβιδώστε τη βίδα εξαέρωσης από τον κύλινδρο slave, έτσι ώστε το ελατήριο στον κύλινδρο να μπορεί να ωθήσει το έμβολο προς τα μπροστά μέχρι να φτάσει στο στοπ

Μετρήστε την απόσταση **B** μεταξύ της πίσω πλευράς του ενεργοποιητή συμπλέκτη και του μπροστινού άκρου του χιτωνίου πίεσης. Μετρήστε επίσης την απόσταση **C**, η οποία είναι το βάθος της κωνικού χιτωνίου πίεσης του εμβόλου.



Εικόνα 1: Οι διαστάσεις του ωστηρίου μπορούν να υπολογιστούν μέσω των μετρημένων τιμών

Στη συνέχεια, το μήκος (**L**) του ωστηρίου υπολογίζεται με τον παρακάτω τύπο:

$$L = A - (B - C) + D$$

Στη συγκεκριμένη περίπτωση, το **A**, **B** και **C** είναι μετρημένες τιμές. Η μέτρηση **D** περιγράφει την τιμή για την μεγαλύτερη διαδρομή του ενεργοποιητή συμπλέκτη, η οποία είναι 33 mm. Αν η μετρημένη τιμή διαφέρει από αυτή, πρέπει να συστρέψετε τη σφαιρική κεφαλή και το ωστήριο λασκάρωντας το παξιμάδι στο ωστήριο μέχρι να επιτευχθεί το απαιτούμενο μήκος. Έπειτα, πρέπει να συσφίξετε το ωστήριο με 52 Nm και να το εισάγετε στον ενεργοποιητή συμπλέκτη.

Προσοχή στις οδηγίες του κατασκευαστή του οχήματος!