



SERVICE INFO – INA 0180



Αντλία νερού 538 0714 10

Ενισχυμένο ρουλεμάν

Κατασκευαστής: Alfa Romeo, Cadillac, Chevrolet, Chrysler, Fiat, Jeep, Lancia, Opel, Saab

Μοντέλα:

Alfa Romeo: 147, 156, 159, 166, Brera, Giulietta, GT, Mito

Cadillac: BLS

Chevrolet: Malibu

Chrysler: Delta

Fiat: Bravo, Croma, Doblo, Freemont, Idea, Stilo

Jeep: Cherokee, Renegade

Lancia: Delta, Musa, Thesis

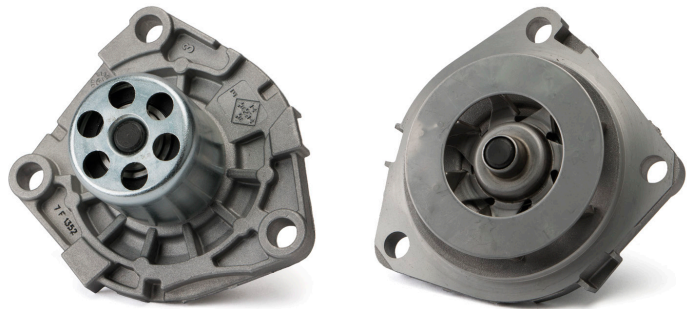
Opel: Astra, Combo, Insignia, Vectra, Zafira

Saab: 9-3, 9-5

Κινητήρες: 1.6 D, 1.9 D, 2.0 D, 2.4 D

Κωδικός

ανταλλακτικού: 538 0310 10
538 0714 10



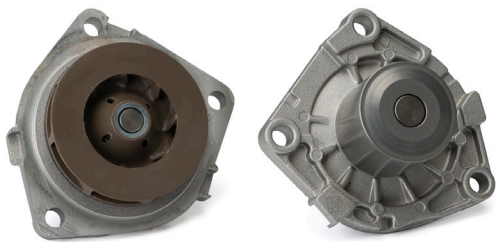
Εικόνα 2: 538 0714 10 – αντλία νερού με ενισχυμένο, εξωτερικό ρουλεμάν

Στο σύστημα χρονισμού των οχημάτων που αναφέρονται στη λίστα αυτή, χρησιμοποιείται τεντωτήρας με χειροκίνητη τάνυση του ιμάντα χρονισμού. Η τροχαλία, δεν αντισταθμίζει τη διακύμανση της θερμοκρασίας ή τις μεταβολές φορτίου στο σύστημα ιμάντα χρονισμού. Για το λόγο αυτό και μετά από πολλά διανυθέντα χλμ. μπορεί να αυξηθούν οι δονήσεις στον ιμάντα χρονισμού, οδηγώντας έτσι σε υπερφόρτωση του συστήματος χρονισμού.

Το ενισχυμένο εξωτερικό ρουλεμάν της αντλίας νερού 538 0714 10 προσδίδει μεγαλύτερη αντοχή και συνεπώς επεκτείνει τη διάρκεια ζωής.

Για τη τρέχουσα λίστα ανατρέξτε στον κατάλογο

Ο βελτιωμένος σχεδιασμός αντικαθιστά την αντλία νερού 538 0310 10.



Εικόνα 1: 538 0310 10 – αντλία νερού με το standard ρουλεμάν

Προσοχή στις οδηγίες του κατασκευαστή του οχήματος!

Ζητάτε περισσότερα; Μπορούμε να βοηθήσουμε!

schaefflergr@schaeffler.com
www.schaeffler.gr

INA 0180