



SERVICE INFO – INA 0162



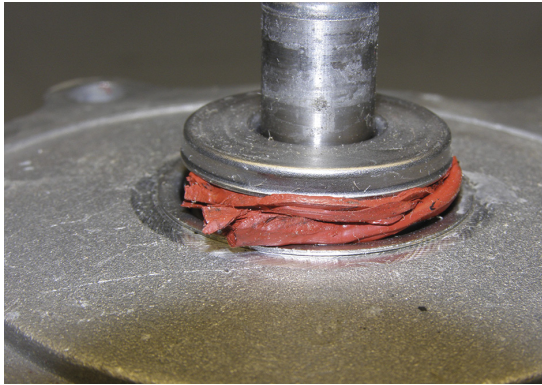
Σωστή τοποθέτηση αντλιών νερού

Τοποθέτηση χωρίς κόλλα

Μια από τις πιο συχνές αιτίες προβλημάτων στις αντλίες νερού, είναι η φθορά της τσιμούχας.

Όταν η αντλία νερού στεγανοποιείται με επίπεδη φλάντζα ή με O-ring, δεν πρέπει να εφαρμοστεί κόλλα κατά τη τοποθέτηση.

Αν χρησιμοποιηθεί πολλή κόλλα στεγανοποίησης, δημιουργείται εσωτερικά ένα σφαιρίδιο, το οποίο παρασύρεται από τη ροή του αντιψυκτικού και τυλίγεται γύρω από τον άξονα, μεταξύ του impeller και του κελύφους. Η πίεση του κυκλώματος, πιέζει αυτό το κομμάτι κόλλας μέσα στην στεγανοποιητική τσιμούχα (Εικ.1) και προκαλεί τη ζημιά της.



Εικόνα 1: Ξερή κόλλα σε άξονα μεταξύ κελύφους και impeller (σε αποσυναρμολογημένη αντλία)



Εικόνα 2: ΚΙΤ αντλίας νερού με χάρτινη φλάντζα

Πριν τη τοποθέτηση μιας καινούργιας αντλίας νερού, χρησιμοποιήστε μια ξύστρα ή ένα μαλακό σφουγγαράκι καθαρισμού, για να προετοιμάσετε και να καθαρίσετε τις επιφάνειες στεγανοποίησης.

Προσοχή στις οδηγίες του κατασκευαστή του οχήματος!

Ζητάτε περισσότερα; Μπορούμε να βοηθήσουμε!
schaefflgr@schaeffler.com
www.schaeffler.gr

INA 0162



FAG



SCHAEFFLER

REP>XPERT